

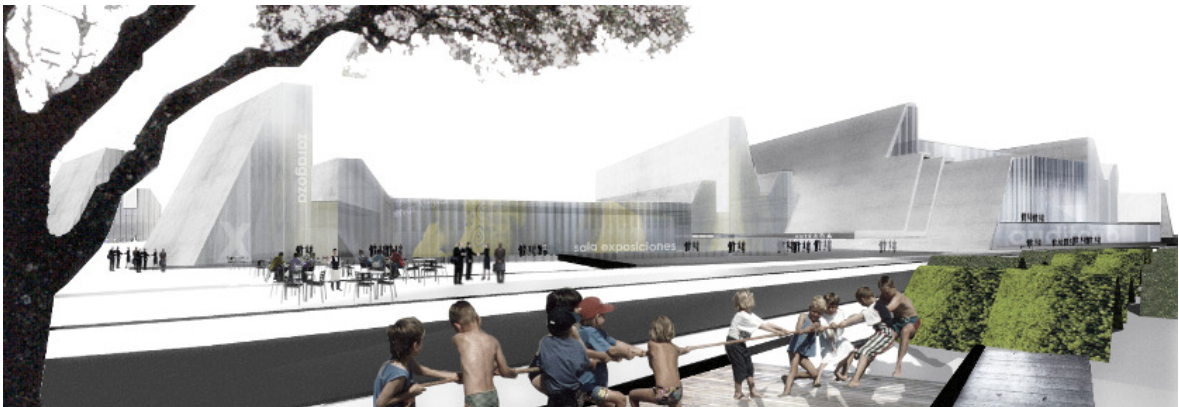
PALACIO DE CONGRESOS

Arquitecto: Fuensanta Nieto y Enrique Sobejano

Superficie: **22.285 m2**

El Palacio de Congresos conformará, junto a los edificios del Pabellón Puente, la Torre del Agua y los Pabellones Internacionales, el espacio público de acogida de la Exposición Internacional 2008.

Durante la Muestra internacional, el Palacio de Congresos será principalmente el lugar donde se celebrará la ceremonia protocolaria de los Días Nacionales y de Honor de los países y las comunidades autónomas participantes respectivamente. Los actos correspondientes a los Días Nacionales tendrán lugar por la mañana a las 11h aproximadamente durante los 93 días que dura la Exposición, mientras que los Días de Honor de las Comunidades Autónomas y las empresas patrocinadoras sucederán por la tarde. Asimismo, el edificio albergará el Encuentro Internacional de Tribuna del Agua y la Carta de Zaragoza.



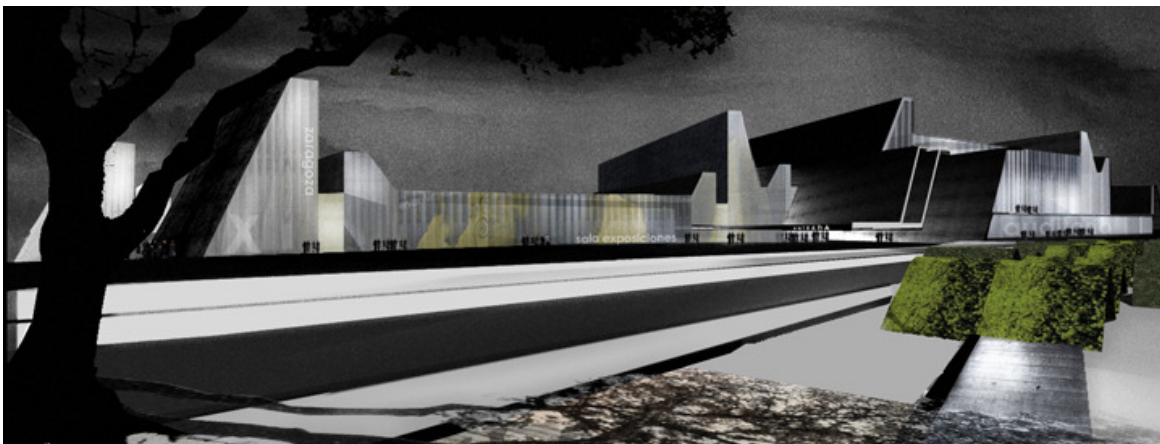
El palacio constará de tres partes bien delimitadas: una zona de exposiciones donde se encontrará el Club de Socios y Patrocinadores y el Centro empresarial, una zona vestíbulo cuya primera y segunda planta comprenderá diferentes salas de reunión y una tercera zona donde se situará el auditorio.



El Auditorio del Palacio de Congresos contará con una capacidad de 1.450 butacas. Su escenario será de 18 metros de alto, por 14,4 metros de fondo, 17 metros de altura peine y 8 metros de alto embocadura. Contará con 6 camerinos individuales (de una o dos personas, de 12,61 metros cuadrados) y dos colectivos (72 metros cuadrados). Su programación estará dedicada a los espectáculos de alto nivel artístico en producciones de gran formato: teatro, danza clásica y contemporánea, zarzuela, ópera y actuaciones musicales.



Esta programación tendrá lugar a lo largo de cinco semanas, desde el 28 de julio hasta el 31 de agosto. El resto de los días estará reservado a la programación cultural de los participantes.



En total, la superficie construida será de 22.285 m², de los cuales 17.700 serán metros cuadrados útiles divididos en seis plantas, una de ellas será una amplia planta subterránea que albergará las áreas de servicio, instalaciones, camerinos, almacenes y cocinas que posibilitarán su funcionamiento sin interferir en el resto del espacio público del edificio.

De estructura horizontal, el Palacio de Congresos se cubre con una cubierta sinuosa con lucernarios que permiten el paso de los rayos solares para iluminar vestíbulos y salas comunes. Asimismo, las estancias reciben luz natural del exterior por las paredes translúcidas de las fachadas, que alternan frentes acristalados y celosías metálicas. La cubierta de GRC blanco favorece el aislamiento térmico del edificio. El brillo y claridad que tendrá el edificio durante el día, se transformará durante la noche en un paisaje de luz sólida que emerge del terreno y proyecta la luz hacia fuera.

